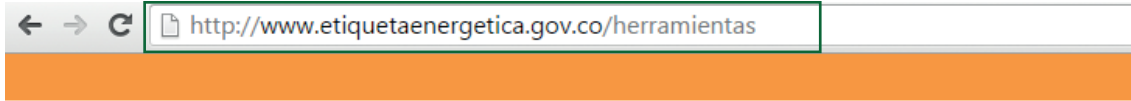


Herramienta
**Balance
energético
residencial**
Manual de usuario



Inicio / Herramientas de etiquetado energético

HERRAMIENTAS DE ETIQUETAD



1. Ingrese a la plataforma de Etiketado Energético Colombia.
<http://www.etiquetaenergetica.gov.co/herramientas>

2. Observará las tres herramientas de Etiketado.

HERRAMIENTAS DE ETIQUETADO ENERGÉTICO

RANKING ENERGÉTICO

Acceda a un listado de los electrodomésticos y gasodomésticos sujetos a etiquetado energético disponibles en el mercado colombiano, de acuerdo a su clase y consumo energético, que le permitirá identificar los de mejor desempeño para sus decisiones de compra. La información del ranking refleja el mercado de equipos etiquetados.

Visitar

BALANCE ENERGÉTICO RESIDENCIAL

Con esta herramienta podrá obtener datos aproximados del consumo de energía en su hogar, de acuerdo a los servicios que utilice (refrigeración, iluminación, cocción, etc.) y comparar sus resultados con hogares colombianos de similares características. También podrá conocer la cantidad de CO2 que emite su hogar a la atmósfera debido al consumo de energía. Los datos le ayudarán a decidir si es necesario reemplazar equipos ineficientes y tener mejores hábitos, para ahorrar en sus facturas y cuidar el medio ambiente.

Visitar

HERRAMIENTA FINANCIERA

Determine las diferencias, beneficios cualitativos y financieros entre electrodomésticos y gasodomésticos etiquetados que se venden en Colombia, comparando entre equipos "Nuevos Vs Nuevo" o "Nuevo Vs Usado". Podrá visualizar en los resultados los costos iniciales y de operación durante la vida útil de los equipos.

Visitar



BALANCE ENERGÉTICO RESIDENCIAL

Con esta herramienta podrá obtener datos aproximados del consumo de energía en su hogar, de acuerdo a los servicios que utilice (refrigeración, iluminación, cocción, etc.) y comparar sus resultados con hogares colombianos de similares características. También podrá conocer la cantidad de CO2 que emite su hogar a la atmósfera debido al consumo de energía. Los datos le ayudarán a decidir si es necesario reemplazar equipos ineficientes y tener mejores hábitos, para ahorrar en sus facturas y cuidar el medio ambiente.

Visitar

3. Haga clic en el botón Visitar de la herramienta de **Balance Energético Residencial**

INGRESE LOS DATOS DE SU RESIDENCIA

Para calcular el balance energético residencial ingrese los datos de la residencia.

Departamento: Bogotá, D.C.

Municipio: BOGOTA, D.C.

Estrato: 3

Consumo promedio de electricidad: Introduzca el dato promedio de su recibo kWh/mes

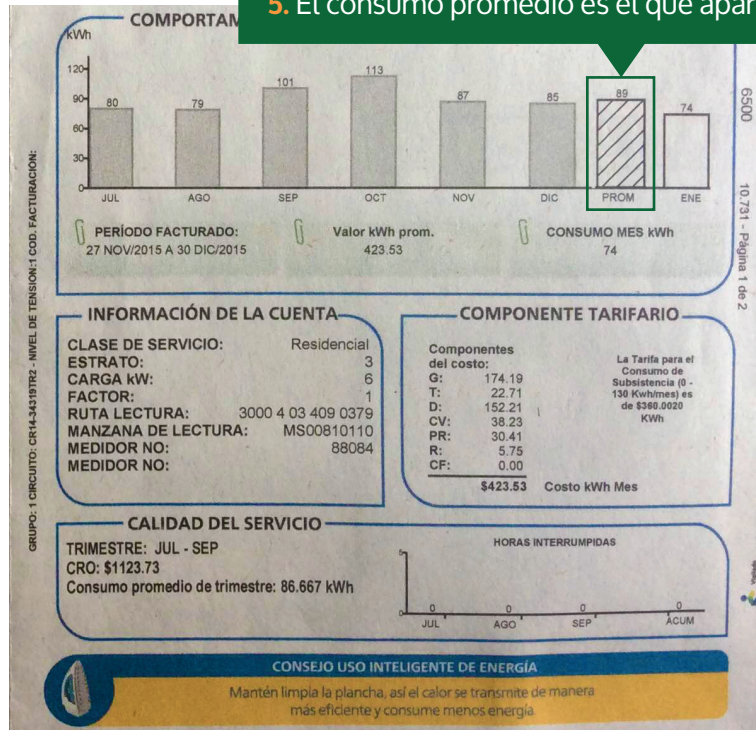
Consumo promedio de gas: Introduzca el dato promedio de su recibo M³/mes

Continuar

Cancelar

4. Para comenzar ingrese los datos de su residencia al formulario.

5. El consumo promedio es el que aparece en su factura.



INGRESE LOS DATOS DE SU RESIDENCIA

Para calcular el balance energético residencial ingrese los datos de la residencia.

Departamento:

Municipio:

Estrato:

Consumo promedio de electricidad:

Consumo promedio de gas: M³/mes

6. Estas son las ayudas que puede consultar.

Opcionalmente, introduzca en este campo la cifra que aparece en su recibo de pago de electricidad, que especifica el consumo promedio en su hogar.

INGRESE LOS DATOS DE SU RESIDENCIA

Para calcular el balance energético residencial ingrese los datos de la residencia.

Departamento: ▼

Municipio: ▼

Estrato: ▼

Consumo promedio de electricidad: kWh/mes ?

Consumo promedio de gas: M³/mes ?

Opcionalmente, introduzca en este campo la cifra que aparece en su recibo de pago de electricidad, que especifica el consumo promedio en su hogar.

7. De clic en **Continuar**.



9. Observará en detalle el escenario y los equipos que puede configurar.



10. Haciendo clic en la estrellas verá tips de buenas prácticas en su hogar.





13. Diligencie los campos correspondientes, si pasa el cursor sobre la ayuda, esta le indicará las características del dato a ingresar.

Cantidad:

EQUIPO TELEVISOR

Nombre:

Consumo: kWh/día

Dias uso: Dias

EQUIPO TELEVISOR

Nombre:

Consumo: kWh/día

Dias uso: Dias

14. De acuerdo al uso en días de cada equipo puede modificar este campo

EQUIPO TELEVISOR

Nombre:

Consumo: kWh/día

Dias uso: Dias

INFORMACIÓN DEL EQUIPO TELEVISOR

Cantidad:

Cancelar

Guardar

+ Agregar 1 equipo

EQUIPO TELEVISOR

15. Haga clic en el botón **Guardar** para almacenar los datos del equipo.

Nombre:

Consumo:

0,6649

kWh/día



16. Los equipos que ha configurado se identificarán como vistos en el círculo



17. Para editar los datos de un equipo haga clic sobre el círculo verde, en la ventana de información podrá agregar otro equipo igual o borrar el que había creado.

Cancelar Guardar + Agregar 1 equipo

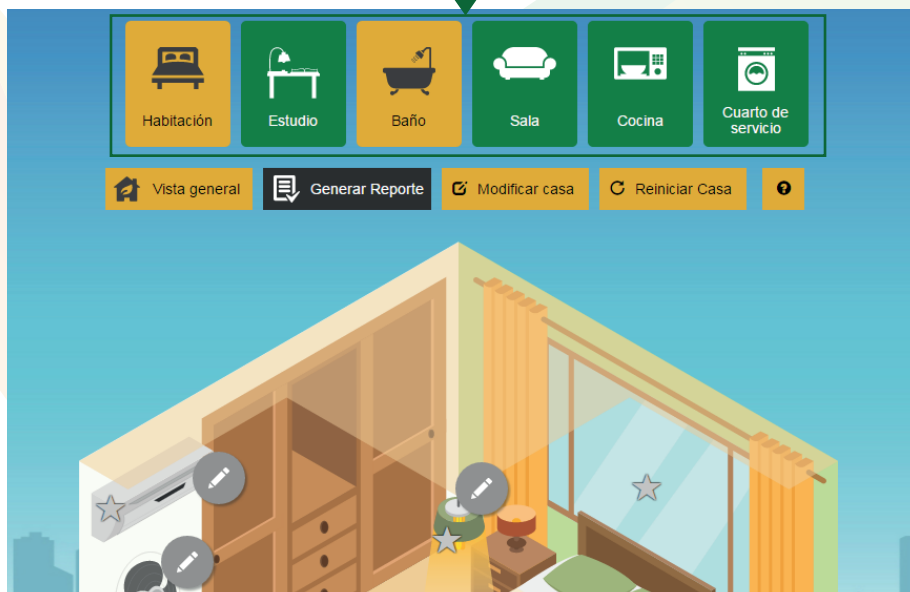
EQUIPO TELEVISOR

Nombre:

Consumo: kWh/día ⓘ

Días de Uso: Días ⓘ

18. Seleccione otro escenario de la casa, haciendo clic desde los botones de navegación.

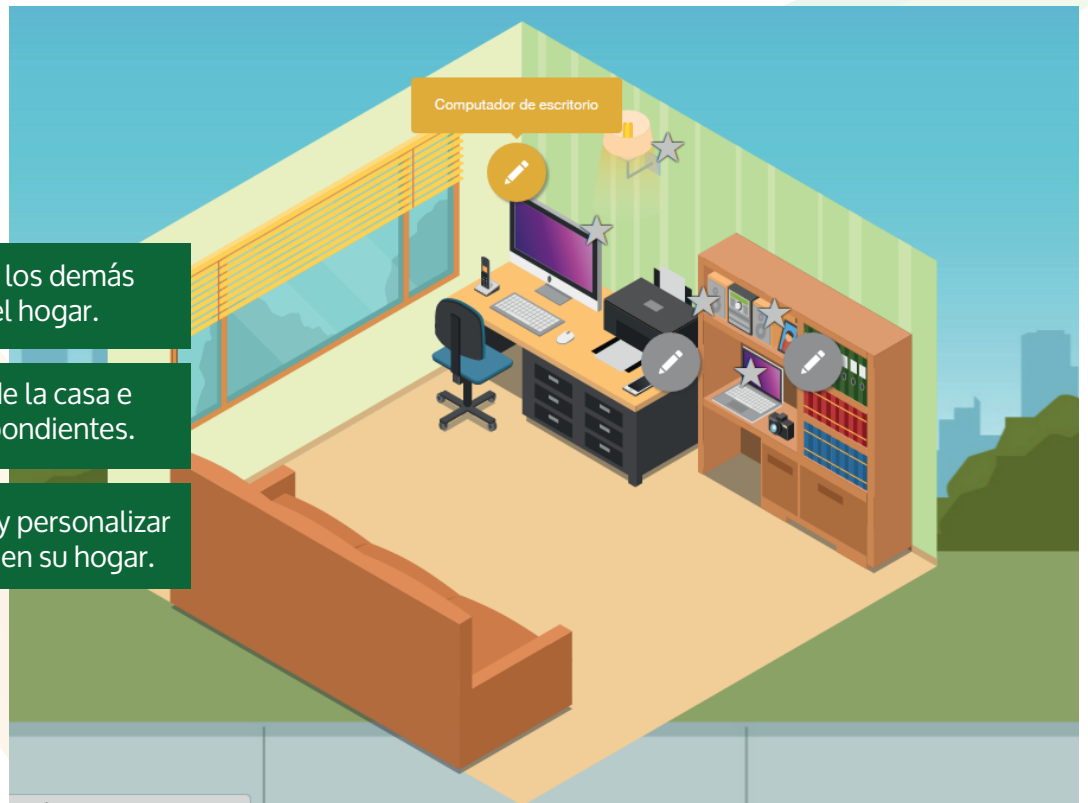




20. Repita la operación con los demás equipos que existan en el hogar.

21. Recorra los escenarios de la casa e ingrese los equipos correspondientes.

22. Recuerde que debe incluir y personalizar todos los equipos que tenga en su hogar.





INFORMACIÓN

Tenga en cuenta que la generación de este reporte incluye los siguientes equipos:

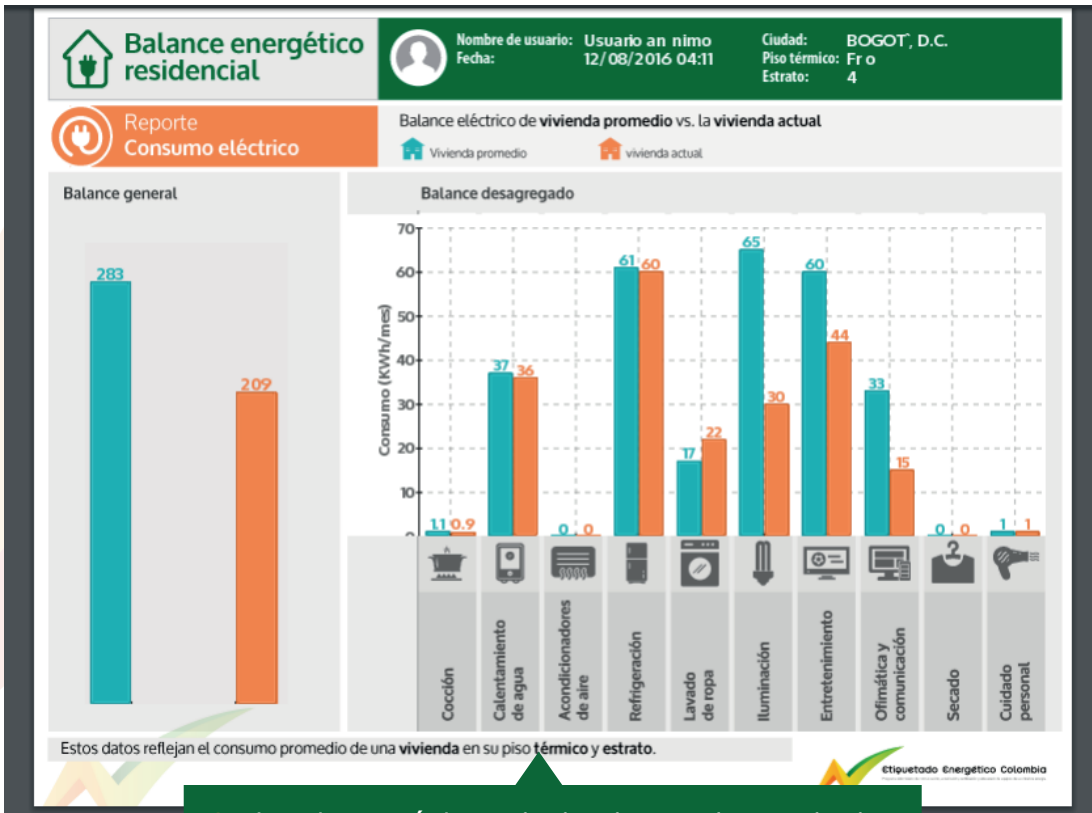
Tipo de Equipo	Cantidad
Secadora a Gas	1
Secador Pelo	1
Bombillos ahorradores	5
Bombillos incandescentes	3
Plancha	1
Lavadora Eléctrica	1
Celular	4
Computador de escritorio	2
Computador portátil	1
Televisor	3

24. Se desplegará una lista de los equipos que introdujo y la cantidad de cada uno.

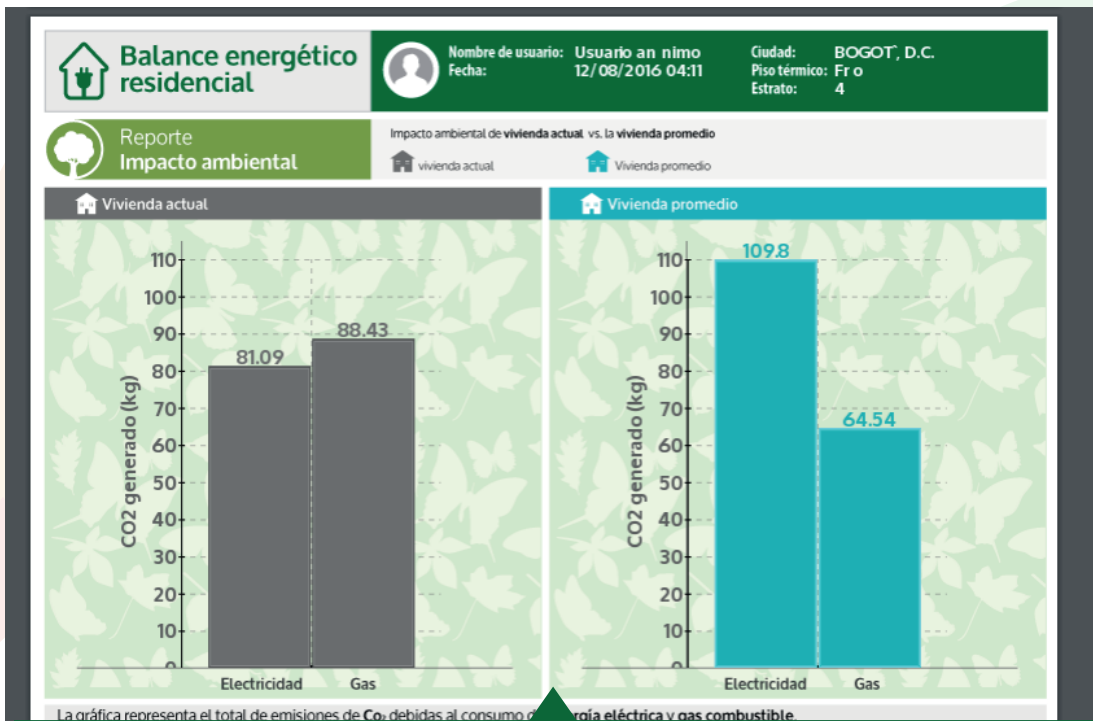
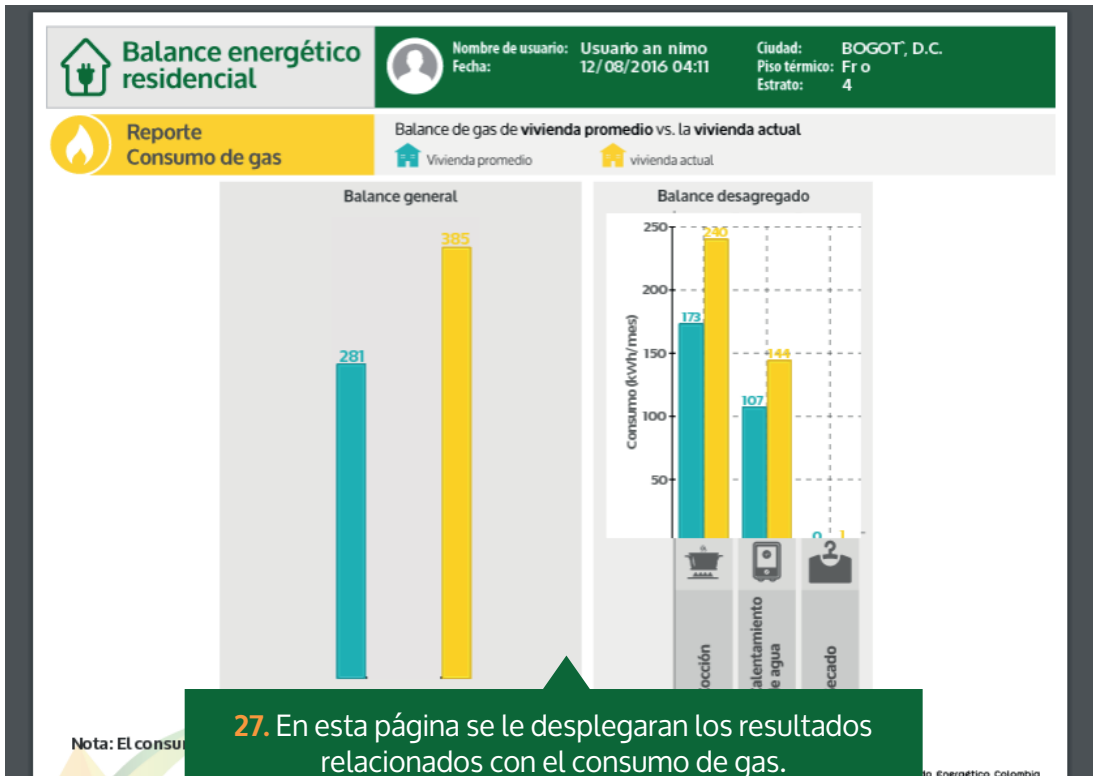
Televisor	3
Nevera	1
Horno a Gas Natural	1
Estufa a Gas Natural	1
Sanduchera	1
Licuadaora	1
Ducha Electrica	1

Continue para ver el Reporte

25. De clic en **Continúe para ver el Reporte.**



26. La primera página se le desplegaran los resultados relacionados con el consumo de electricidad.

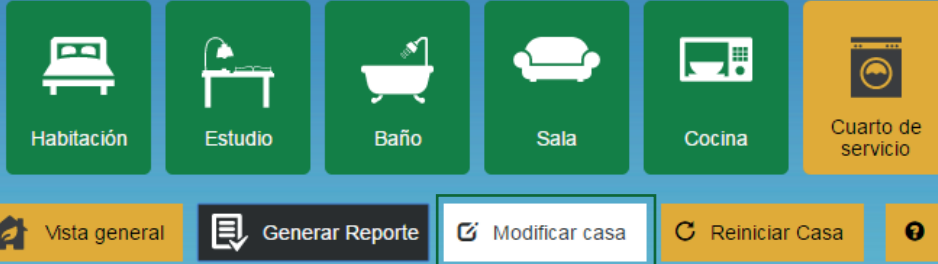


28. En esta página se desplegarán los resultados referentes el Co2 generado en su hogar mostrando el impacto ambiental con relación a la vivienda promedio.

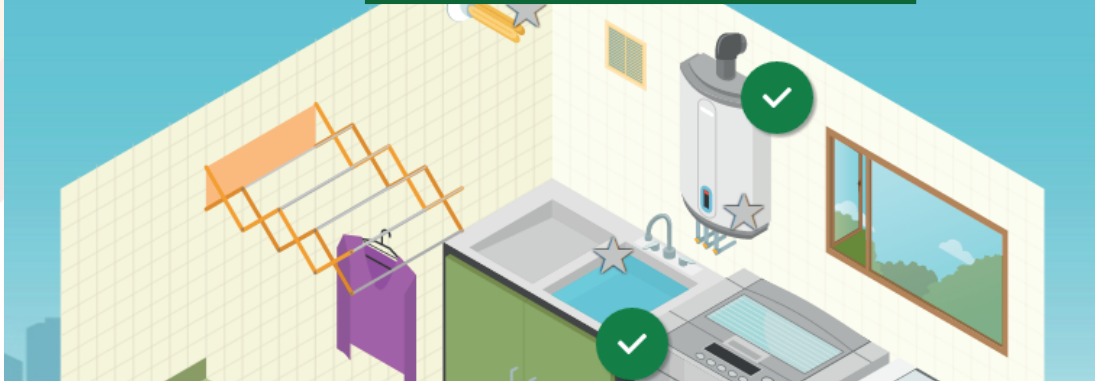
Lavado de ropa

- Las secadoras de ropa consumen más energía que otros electrodomésticos, use la opción de colgar la ropa al exterior, pero si no tiene esta opción lo recomendable es reducir el ciclo de uso de la secadora.
- Aproveche al máximo la capacidad de la lavadora y procure que trabaje siempre con carga completa, en lo posible use el ciclo más corto.
- Realice un mantenimiento periódico del equipo, quitando el polvo y el moho, además de revisar que el motor y el cableado se encuentren funcionando correctamente.

29. Cuando su consumo supera el consumo de la vivienda promedio se generarán unos tips de ahorro.



30. Puede modificar la casa cuantas veces quiera haciendo clic en este botón.





HERRAMIENTAS DE ETIQUETADO ENERGÉTICO

RANKING ENERGÉTICO

Acceda a un listado de los electrodomésticos y gasodomésticos sujetos a etiquetado energético disponibles en el mercado colombiano, de acuerdo a su clase y consumo energético, que le permitirá identificar los de mejor desempeño para sus decisiones de compra. La información del ranking refleja el mercado de equipos etiquetados.

Visitar

Descargar

BALANCE ENERGÉTICO RESIDENCIAL

Con esta herramienta podrá obtener datos aproximados del consumo de energía en su hogar, de acuerdo a los servicios que utilice (refrigeración, iluminación, cocción, etc.) y comparar sus resultados con hogares colombianos de similares características. También podrá conocer la cantidad de CO2 que emite su hogar a la atmósfera debido al consumo de energía. Los datos le ayudarán a decidir si es necesario reemplazar equipos ineficientes y tener mejores hábitos, para ahorrar en sus facturas y cuidar el medio ambiente.

Visitar

Descargar

HERRAMIENTA FINANCIERA

Determine las diferencias, beneficios cualitativos y financieros entre electrodomésticos y gasodomésticos etiquetados que se venden en Colombia comparando entre equipos "Nuevos

33. Dando clic en **Descargar** podrá escoger entre distintas versiones de la herramienta dependiendo del sistema operativo y dispositivo que use.